



**Documento di piano  
del Piano di governo del territorio  
ex art. 8 della Lr. 12/2005 s.m.i.**

Modificato a seguito di accoglimento delle contraddizioni  
alle osservazioni e pareri degli Enti

Quadro conoscitivo del territorio comunale

7. Carta della distribuzione del carico insediativo

rapporto 1/5000



Ufficio comunale di Piano:  
dot. Raffaele De Luca (sindaco)  
dot. Andrea Pellegrini (assessore all'Urbanistica)  
arch. Paola Taglietti (dirigente del Settore territorio)  
arch. Enrico Galbani (coordinatore tecnico)  
prof. Pier Luigi Paolillo (coordinatore scientifico)

Supporto tecnico:  
strutture comunali di Limbiate, incaricati esterni al Comune di Limbiate

Convenzione stipulata il 06 aprile 2011 tra il Comune di Limbiate e il Dipartimento di Architettura e pianificazione del Politecnico di Milano.

**Legenda della carta:**

**La densità di popolazione**

$$La\ densità\ C_1 = \frac{a_a}{a_b}$$

Dove:  
C<sub>1</sub> = densità  
a<sub>a</sub> = abitanti per isolato  
a<sub>b</sub> = superficie dell'isolato (mq)

**La crescita della popolazione**

$$Crescita\ della\ popolazione\ C_2 = \left( \frac{b-a}{b} \right) \times 100$$

Dove:  
C<sub>2</sub> = crescita della popolazione  
a = popolazione alla prima soglia  
b = popolazione alla seconda soglia

**La densità di popolazione straniera**

$$Densità\ di\ popolazione\ straniera\ C_3 = \frac{a_a}{a_b}$$

Dove:  
C<sub>3</sub> = densità di popolazione straniera  
A<sub>a</sub> = numero di popolazione straniera  
A<sub>b</sub> = numero di popolazione residente totale

**L'indice di vecchiaia**

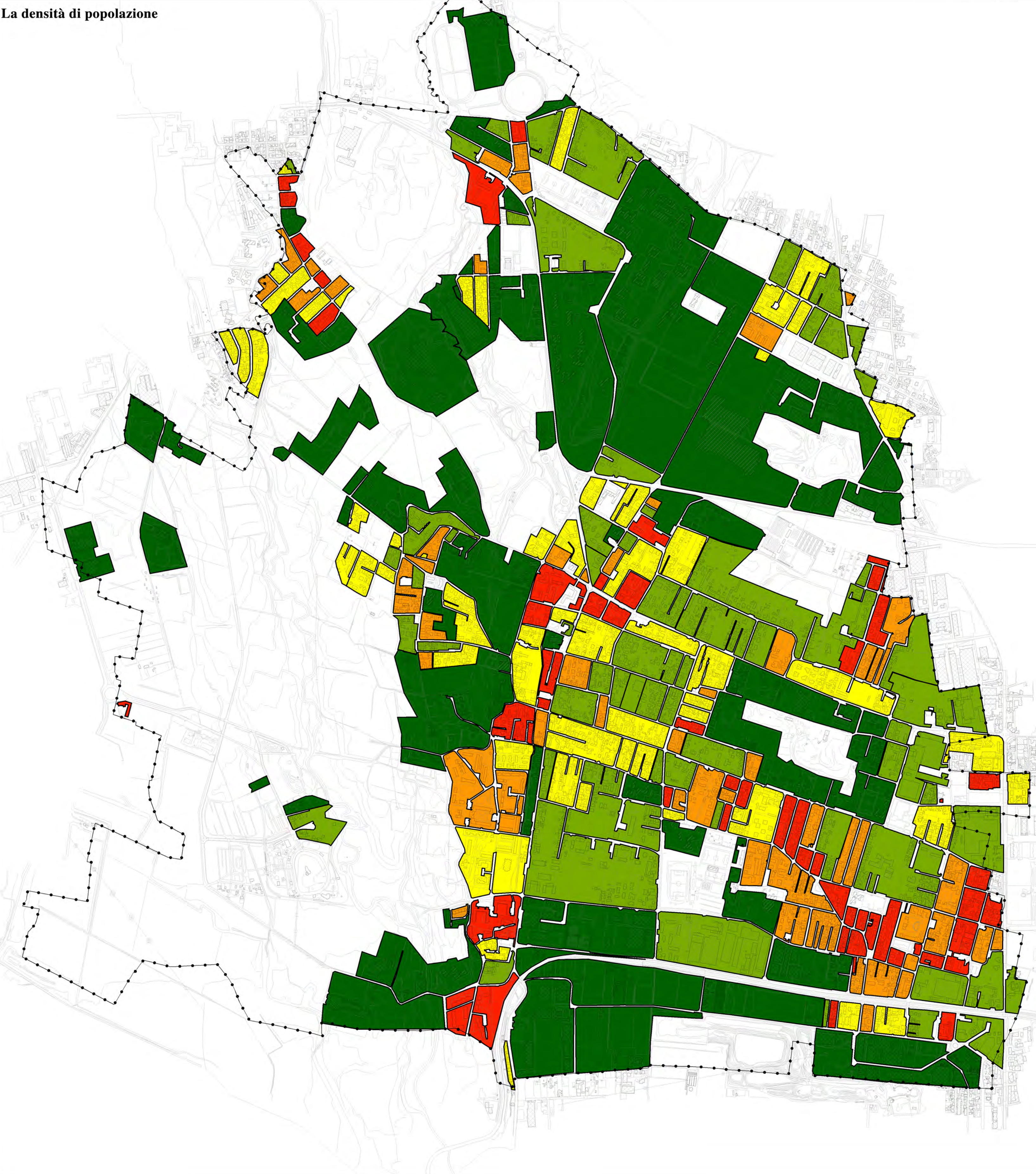
$$Indice\ di\ vecchiaia\ C_4 = \left( \frac{a_a}{a_b} \right) \times 100$$

dove:  
C<sub>4</sub> = indice di vecchiaia;  
A<sub>a</sub> = popolazione di età >64 anni;  
A<sub>b</sub> = popolazione di età <15 anni.

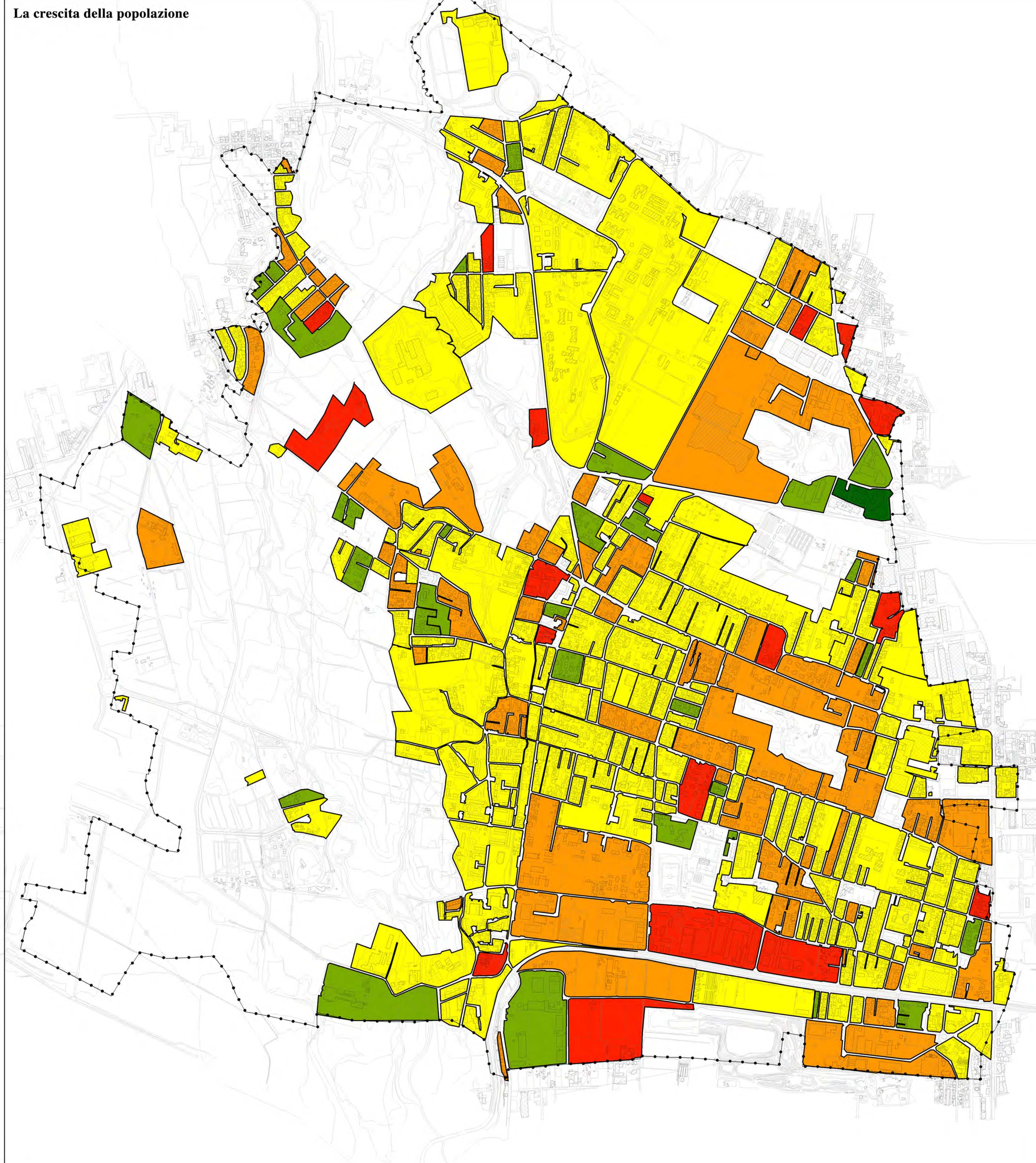
**La classificazione dell'indicatore**

- BASSA intensità
- MEDIA - BASSA intensità
- MEDIA intensità
- MEDIA - ALTA intensità
- ALTA intensità

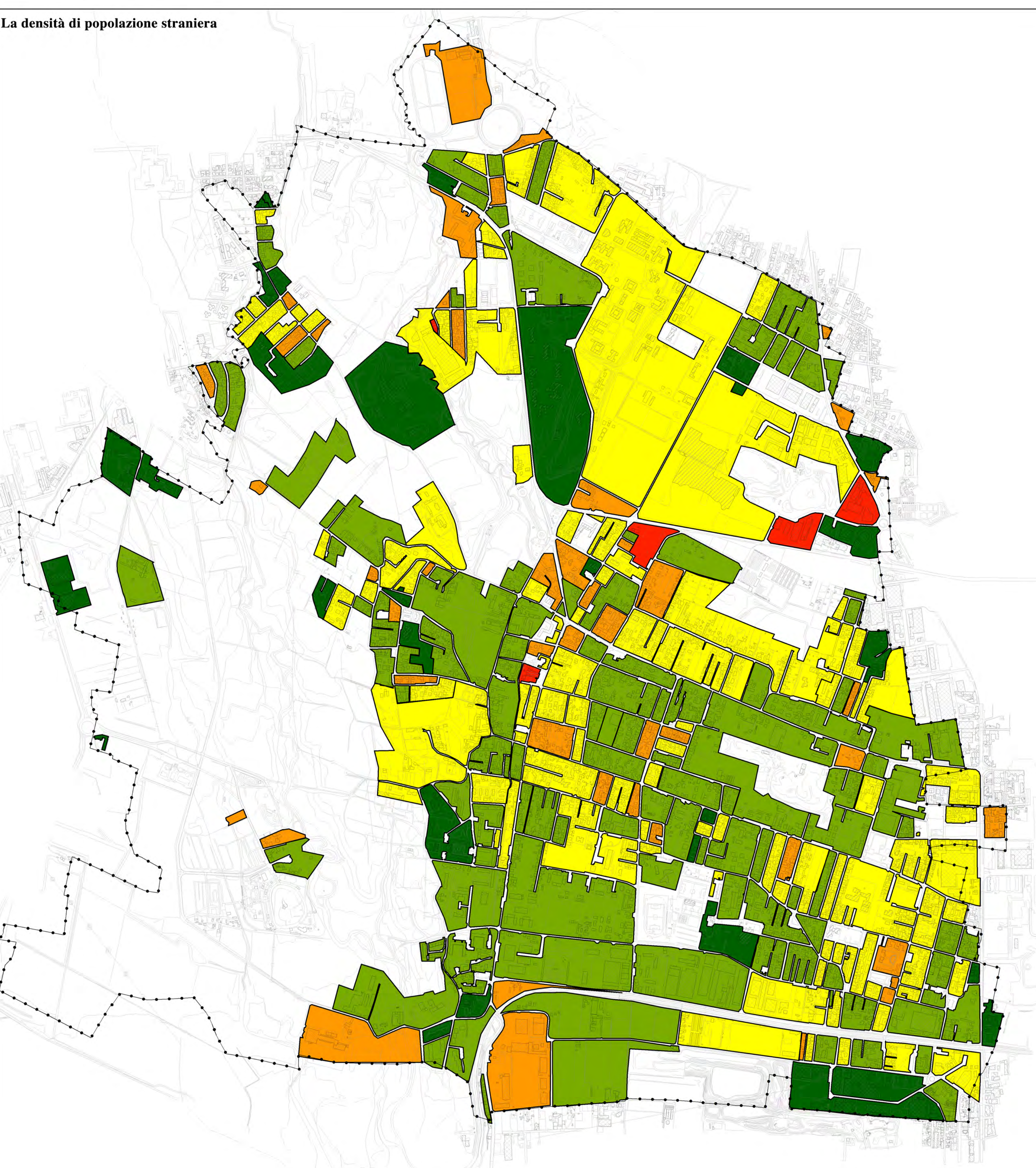
**La densità di popolazione**



**La crescita della popolazione**



**La densità di popolazione straniera**



**L'indice di vecchiaia**

