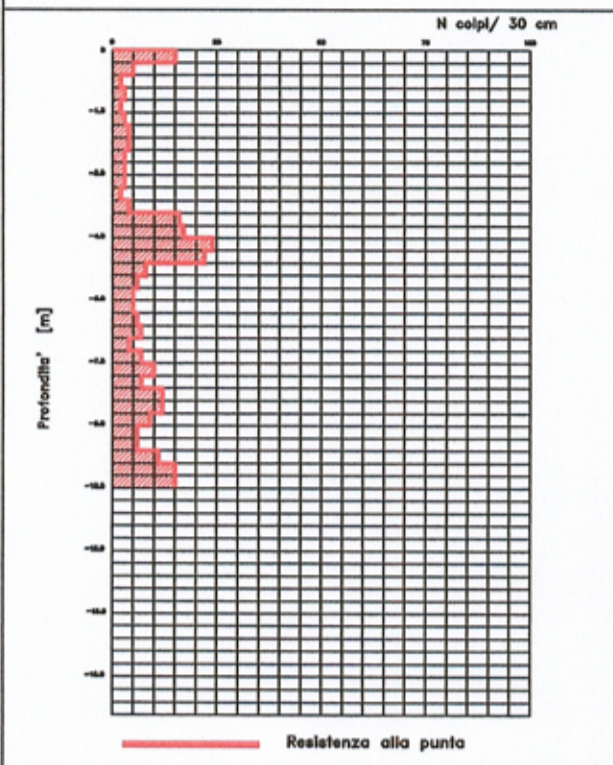


Prova Penetrometrica Dinamica (S.C.P.T.) 4

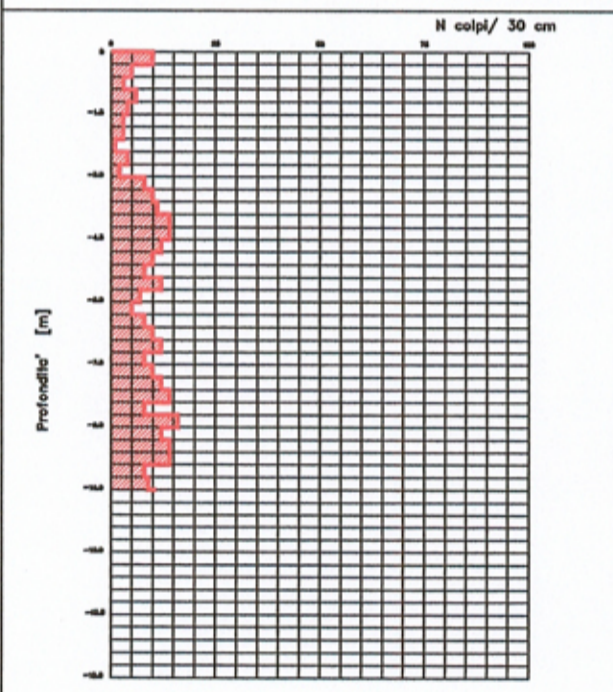
Località: Via G. Verdi - Limbiate (MI)



Resistenza alla punta

Prova Penetrometrica Dinamica (S.C.P.T.) 5

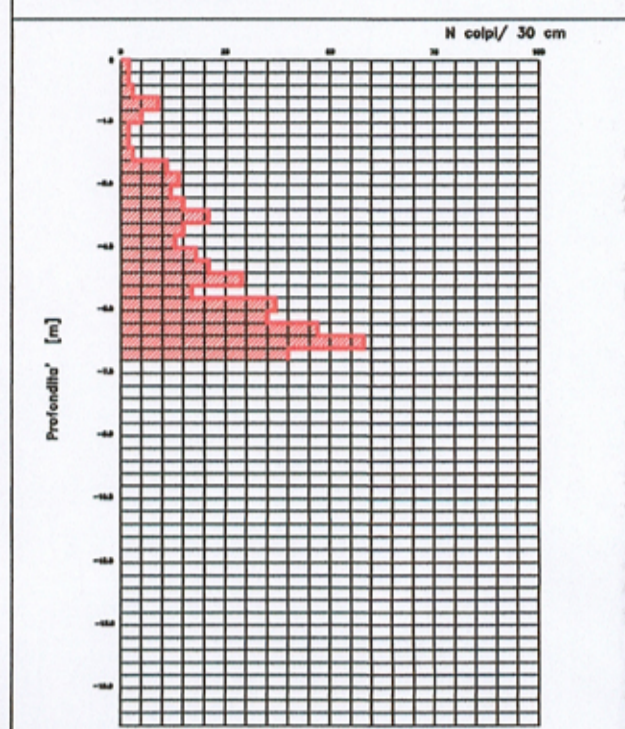
Località: Via Val Gardena - Limbiate (MI)



Resistenza alla punta

Prova Penetrometrica Dinamica (S.C.P.T.) 3

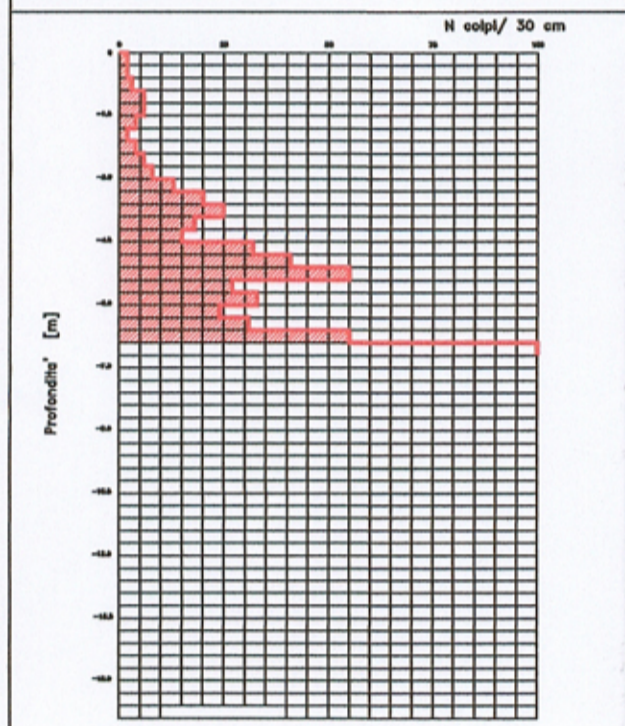
Località: Via Manara - Limbiate (MI)



Resistenza alla punta

Prova Penetrometrica Dinamica (S.C.P.T.) 2

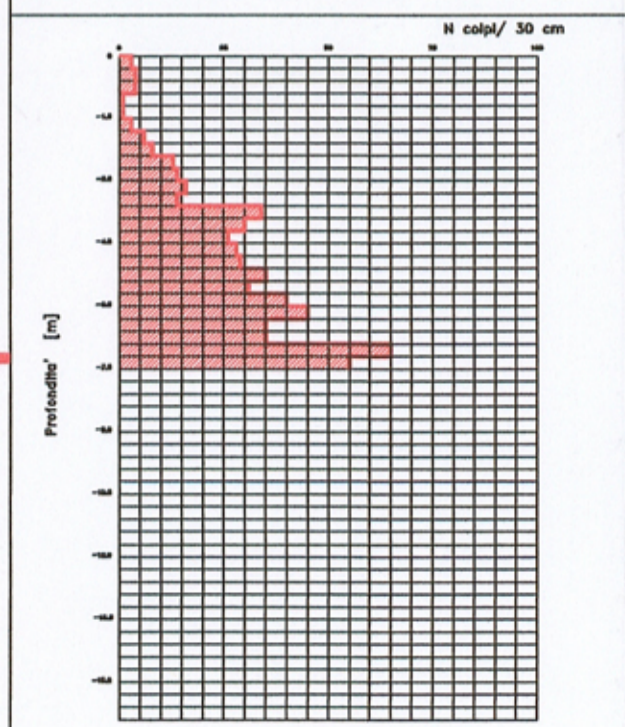
Località: Via Trieste - Via Lazio Limbiate (MI)



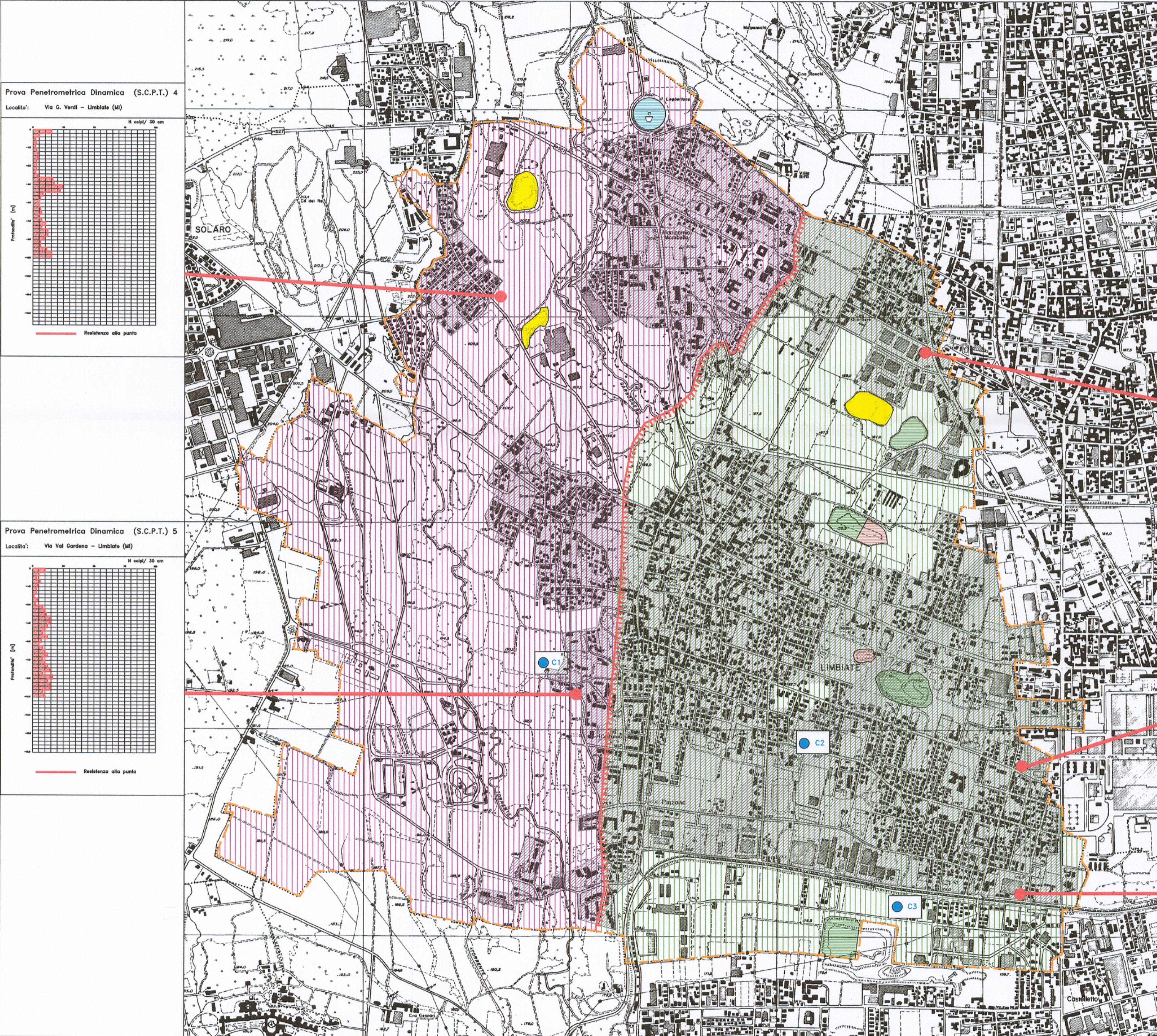
Resistenza alla punta

Prova Penetrometrica Dinamica (S.C.P.T.) 1

Località: Via Marconi - Limbiate (MI)



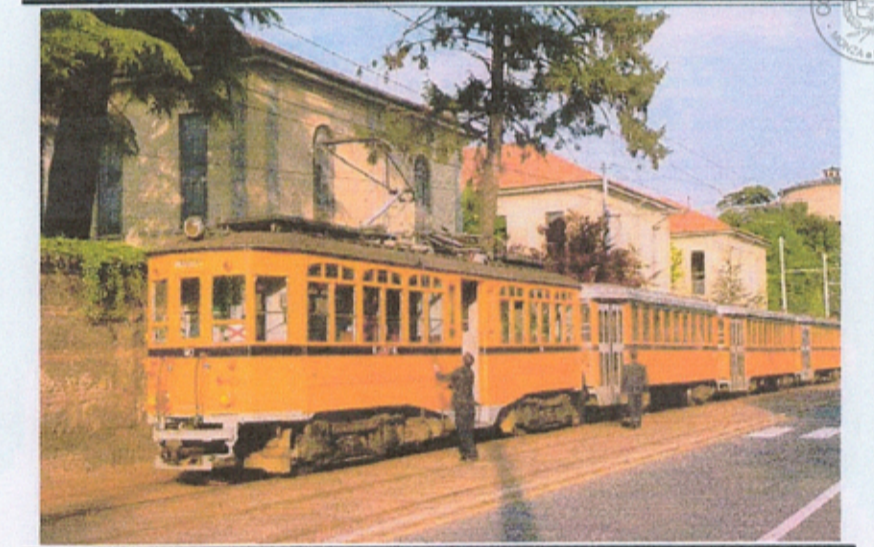
Resistenza alla punta



LEGENDA:

- ZONA "A"  
0 - 4.0 m P.C. unità geotecnica "A1": Napt <6 colpi/30cm  
>4.0 m P.C. unità geotecnica "A2": 6-Napt-19 colpi/30cm
- ZONA "B"  
0 - 2.5 m P.C. unità geotecnica "B1": Napt <6 colpi/30cm  
2.5 - 5.0 m P.C. unità geotecnica "B2": 6-Napt-26 colpi/30cm  
>5.0 m P.C. unità geotecnica "B3": Napt-26 colpi/30cm
- CAVA ATTIVA  
(UNITÀ GEOTECNICHE B2/B3)
- CAVA INATTIVA
- LAGO DI CAVA INATTIVA
- ACCUMULI DI TERRENO
- CONFINE COMUNALE
- LIMITE GEOTECNICO E MORFOLOGICO
- PROVA S.C.P.T.
- PUNTO DI PRELIEVO E N° CAMPIONE PER ANALISI DI LABORATORIO

COMUNE DI LIMBIATE  
**Piano di governo del territorio comunale**  
2011/2014



IL SINDACO  
Dott. RAFFAELE DE LUCA

**CARTA GEOLOGICO APPLICATIVA**

IL DIRIGENTE SETTORE TERRITORIO  
(Architetto PAOLA TAGLIETTI)

IL Segretario Generale  
(Dott.ssa Maria Luizza)



Quadro delle competenze nella redazione del Piano di governo del territorio

	Staff comunale di Piano
Sindaco	dott. Raffaele De Luca
Assessore all'Urbanistica	arch. Paolo Ferrante
Dirigente del Settore territorio	arch. Paola Taglietti
Coordinatore tecnico	arch. Enrico Galbiati
Consulente scientifico	prof. Pier Luigi Paolillo
Supporto tecnico:	contributi interni e contributi esterni al comune di Limbiate

SCALA  
1:10.000

DISEGNO

Tav. 4

Studio di Geologia Tecnica  
Dr. Geol. V. Giovine  
Viale Sarca, 2 - 20125 Milano  
Tel. e Fax 02 89695762 - E-mail giovine.geologia@fastwebnet.it



novembre 2012