

LEGENDA:

Aree vulnerabili a livello idrogeologico

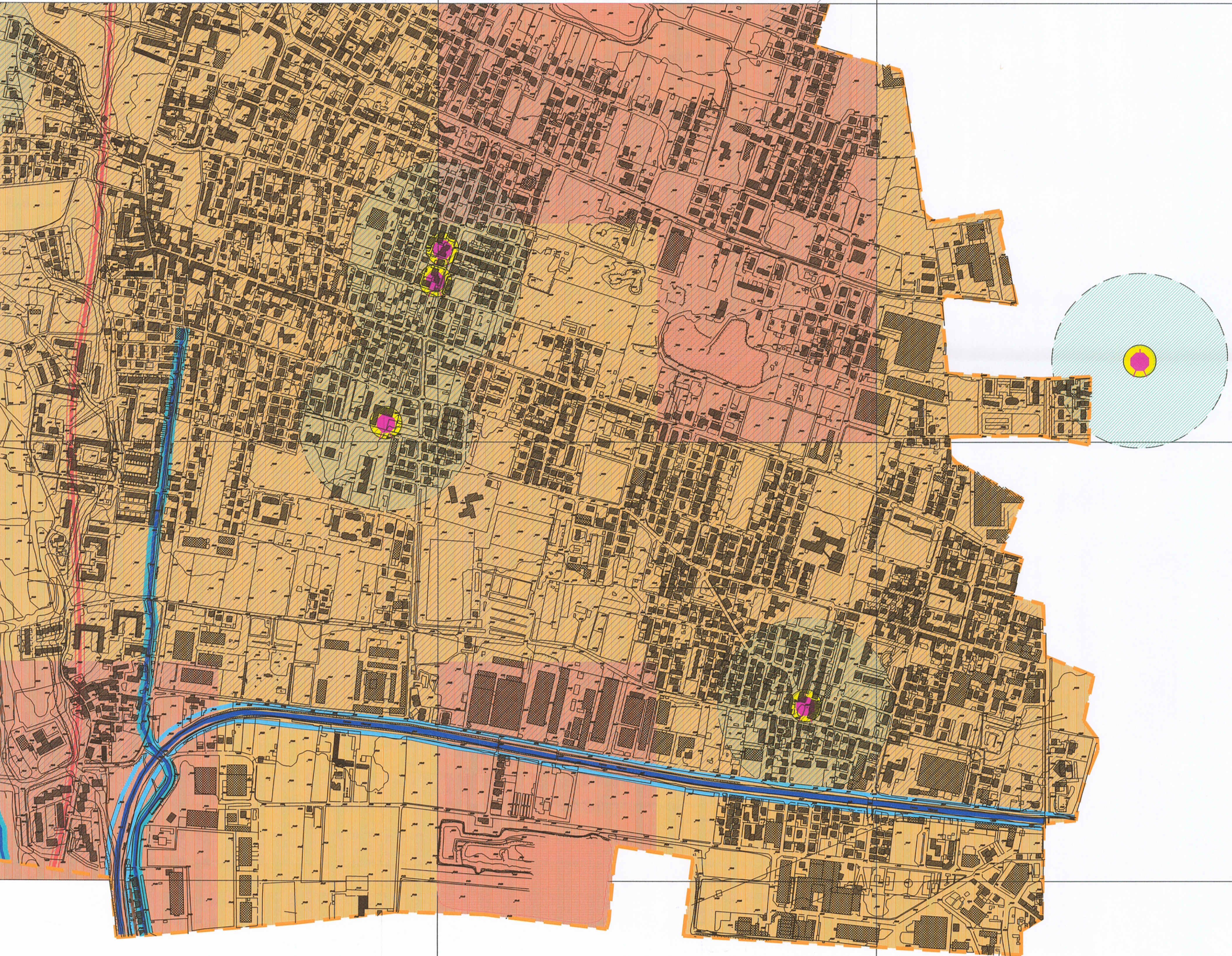
-  Id < 140
VULNERABILITA' BASSA
-  140 < Id < 180
VULNERABILITA' MEDIA
-  Id > 180
VULNERABILITA' ELEVATA
-  POZZI PUBBLICI
-  1° RISPETTO
POZZI PUBBLICI
Raggio = 10 m
-  2° RISPETTO
POZZI PUBBLICI
Raggio = 200 m

Aree vulnerabili a livello idraulico

-  FIUMI
-  ZONE DI RISPETTO FIUMI
-  ORLO DI TERRAZZO
-  FASCIA ACCLIVE
-  NUCLEO ABITATO
-  CONFINE COMUNALE

Aree vulnerabili instabilità versanti

-  AREA DI CAVA




Piano di governo del territorio comunale
2011/2014




 IL SINDACO
 Dott. Fulvio De Luca

CARTA DI SINTESI
(SETTORE SUD-EST)

IL DIRIGENTE SETTORE TERRITORIO
 (Architetto) *Paola Taglietti*

 IL Segretario Generale
 (Dott.ssa Maria Leuzzi)

Quadro delle competenze nella redazione del Piano di governo del territorio	
Staff comunale di Piano	
Sindaco	dott. Raffaele De Luca
Assessore all'Urbanistica	arch. Paolo Ferrante
Dirigente del Settore territorio	arch. Paola Taglietti
Coordinatore tecnico	arch. Enrico Galbiati
Consulente scientifico	prof. Pier Luigi Paoletti
Supplenti tecnici	contributi interni e contributi esterni al comune di Lumbate

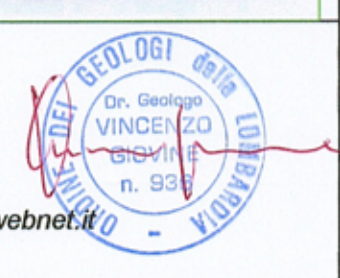
SCALA
1:5.000

DISEGNO

Tav. 6/D



Studio di Geologia Tecnica
 Dr. Geol. V. Giovine
 Viale Sarca 2, - 20125 Milano
 Tel. e Fax 02 89695762 - E-mail giovine.geologia@fastwebnet.it



novembre 2012